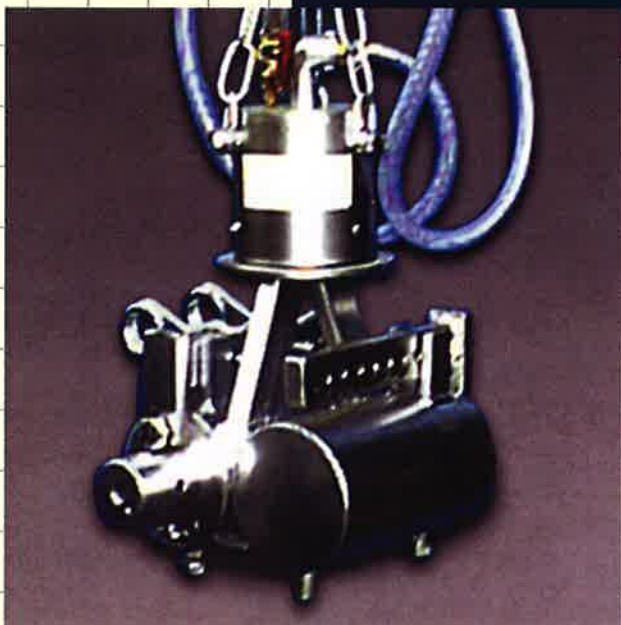


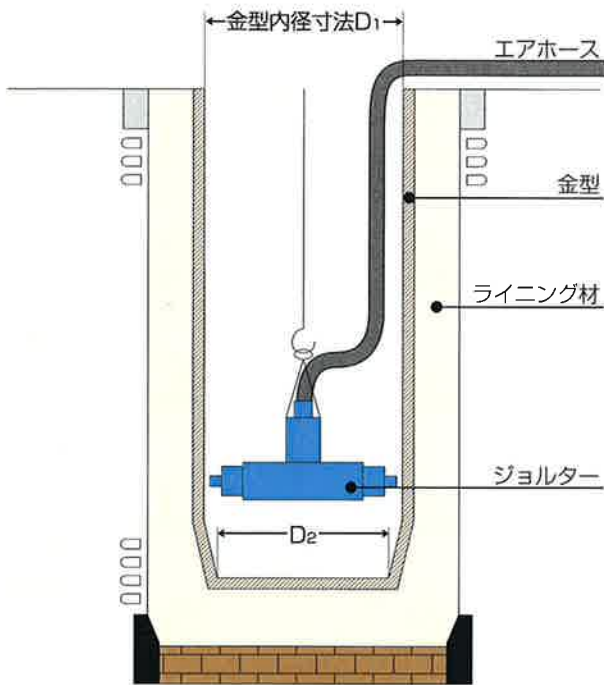
るつぼ型誘導炉用ジョルター型築炉機



特 色

- 高い充填密度
- 築炉作業環境の改善
- 自己回転構造による省力化
- 均一なライニング
- テーパ側壁部も打振可能

ジョルター型築炉機



エアバイブレータ仕様

タイプ：60K
 空気圧：6kg/cm²
 吐出量：780リットル/分/1アームジョルター
 振動数：2200回/分
 振動力：1830N

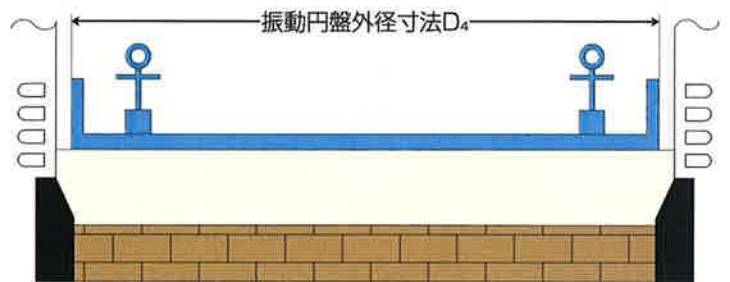
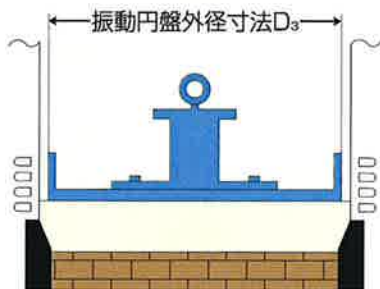
炉側用ジョルター	型番	金型内径寸法D ₂ -D ₁ (mm)
1アームジョルター	250	250 - 375
	300	300 - 425
2アームジョルター	350	350 - 600
	400	400 - 650
3アームジョルター	550	550 - 750
	600	600 - 850
	700	700 - 950
	800	800 - 1050
	900	900 - 1150
	1000	1000 - 1250
	1100	1100 - 1350
	1200	1200 - 1450
	1300	1300 - 1550
	1400	1400 - 1650

最大D₁寸法3200まで製作可

炉底用振動盤	振動円盤外径寸法D ₃ (mm)
ジョルター	500, 550, 600, 650
	700, 750, 800, 850
	900, 950, 1000, 1050
	1100, 1150, 1200, 1250
ロータリー パイプレーター	1300, 1350, 1400, 1450

炉底用拡張円盤	振動円盤外径寸法D ₃ (mm)
	700, 750, 800, 850
	900, 950, 1000, 1050
	1100, 1150, 1200, 1250
	1300, 1350, 1400, 1450
	1500, 1550, 1600, 1650

複数炉底併用のため三重かさねセットも可、表記寸法より三重底拡張円盤外径D₅(mm)を選定御下命下さい。



<http://www.taikabutsu.com>

販売代理店

カルデリス株式会社

東京 〒108-0073 東京都港区三田3丁目14番10号 明治安田生命三田ビル1階
 TEL：03-3456-8005 FAX：03-3456-8010
 名古屋 〒450-0002 名古屋市中村区名駅3丁目15番1号 名古屋ダイヤビルディング2号館3階
 TEL：052-581-6341 FAX：052-581-6344
 神戸 〒651-2273 兵庫県神戸市西区糀台5丁目10番2号 西神センタービル5階
 TEL：078-991-4930 FAX：078-992-0613